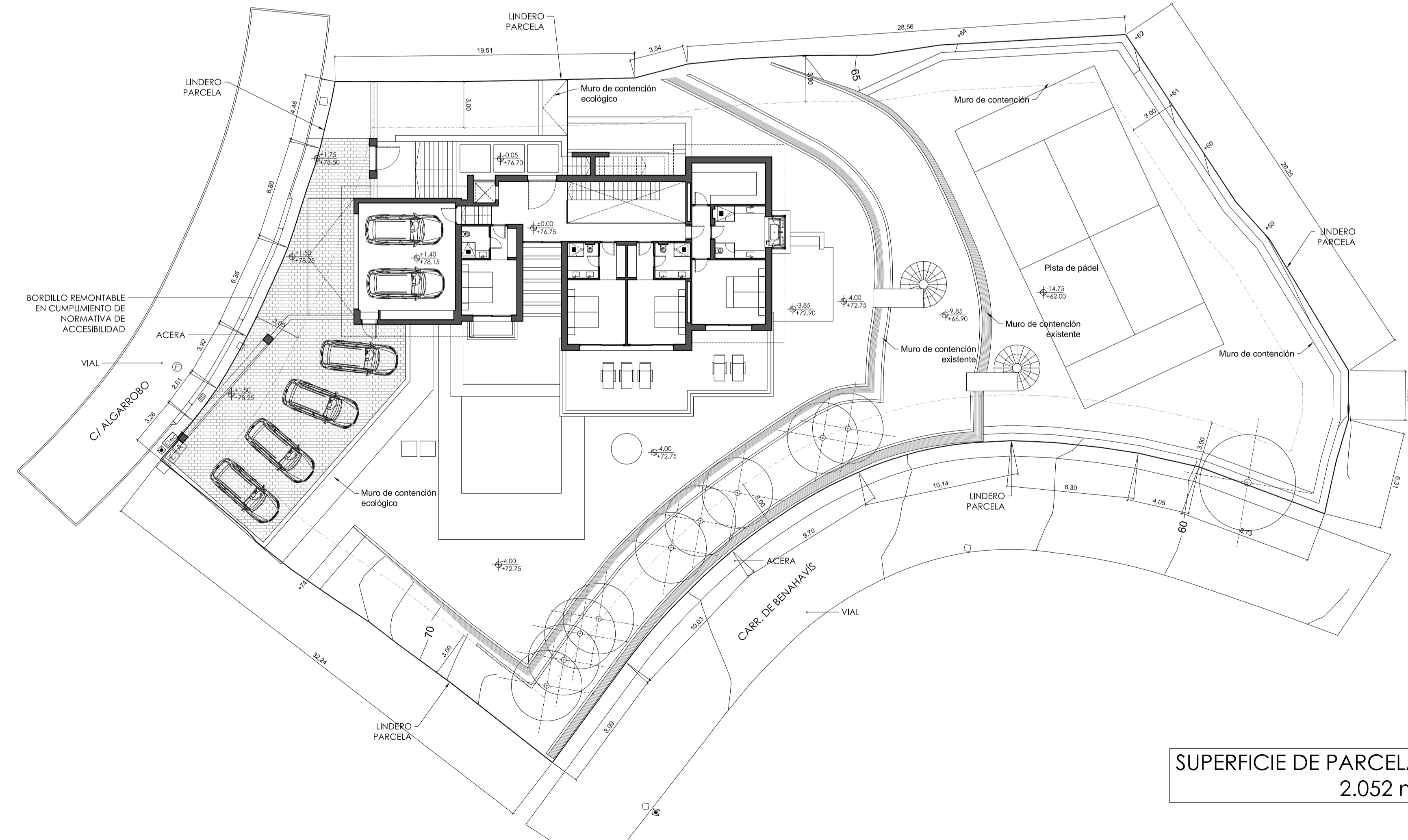


SUPERFICIE DE PARCELA:
2.052 m²

TOPOGRAFÍA ORIGINAL



SUPERFICIE DE PARCELA:
2.052 m²

TOPOGRAFÍA MODIFICADA Y
EMPLAZAMIENTO CON PLANTA DE
ACCESO (P1), NIVEL +0.00

LEYENDA	
	CONTORNO DE PROYECTO (EMPLAZAMIENTO)
	CONTORNO DE EDIFICACIÓN PROYECTADA EN PLANTA BAJA.
	CONTORNO DE EDIFICACIÓN PROYECTADA EN PLANTA ALTA.
	LINDERO DE PARCELA.
	RETRANQUEO.

PROYECTO BÁSICO DE
VIVIENDA UNIFAMILIAR EXENTA Y PISCINA

SITUACIÓN
URB. EL PARAÍSO, 355. BENAHAIVIS, MÁLAGA.

FECHA
OCTUBRE 2017

REVISIÓN
R1

ARQUITECTO / FIRMA
JORGE RINCON WONG
CENTRO PLAZA - OFICINA 1 - NUEVA ANDALUCÍA
C.P. 29.450 MÁLAGA - MÁLAGA
Tel. 951.319.209 - www.jrw.com.es - info@jrw.com.es

PROPIEDAD / FIRMA
MONTAGU ONE IBERICA S.L.

PLANO
TOPOGRAFÍA: ORIGINAL Y MODIFICADA

ESCALA
1/200

Nº DE PLANO
002

CÓDIGO
TOP-01